

Productions de l'onde

Présente



Contacts

Production : Cathie Bonnet / bori@bori.com / 514 239-9497

www.bori.com
www.delonde.com

BORI - FICHE TECHNIQUE

Ce devis technique fait partie intégrante du contrat entre le Diffuseur et Productions de l'onde. Toute modification à ce devis devra être approuvée préalablement par Productions de l'onde.

Durée

- Le spectacle est d'une durée de 50 minutes, sans entracte.

Scène

- Dimensions minimales de l'espace scénique requis :
- Salle à l'italienne
- Largeur au cadre : 26 pieds (7.90 m)
- Hauteur libre : 16 pieds (4.88 m)
- Profondeur : 24 pieds (7.30 m)

Équipe de tournée

- 7 personnes en tournée
- 1 Directrice de tournée / directrice artistique
- 1 Éclairagiste
- 1 Sonorisateur
- 4 Musiciens / Comédiens

Pré-montage

- Un pré-montage complet est obligatoire (éclairage, habillage et son) avant l'arrivée de l'équipe de Productions de l'onde.

Montage

- Le montage est d'une durée de 4 heures (conditionnel au pré-montage)

Appel spectacle

- L'accès aux loges est requis au minimum une heure et demie (1h30) avant la représentation.
- L'appel spectacle (*showcall*) est d'une heure (1h) avant la représentation.
- L'accès complet au plateau, régies et équipements est requis au minimum une heure (1h) avant la représentation.
- Cet horaire considère l'ouverture de la salle au plus 20 minutes avant la représentation.
- Notez que seul le personnel de Productions de l'onde manipule l'éclairage et le son durant la représentation.

Démontage

- Le démontage s'effectue immédiatement après la dernière représentation et dure approximativement une heure et demie (1h30).

BORI - FICHE TECHNIQUE

BESOINS TECHNIQUES

À moins de mention contraire spécifique, tous les équipements et personnel requis doivent être fournis par le Diffuseur.

Équipe locale (fournie par le Diffuseur) :

- 1 Directeur technique
- 2 Électriciens
- 1 Chef son
- 1 Chef éclairage

HABILLAGE (fourni par le Diffuseur) :

- 3 Frises de velours noir
- 3 Paires de pendrillons de velours noirs
- 1 Fond noir

Systeme de communication (fourni par le Diffuseur) :

- 1 Station Clear-Com arrière scène
- 1 Station Clear-Com Régie son
- 1 Station Clear-Com Régie éclairage

LOGES

- 1 Loge privée pour Bori
- 1 Loge privée pour 2 musiciens et 1 comédien
- 1 Bureau de production avec internet
- Les loges doivent être équipées d'un éclairage adéquat pour le maquillage, de miroirs, tables, support à costumes et cintres, fer à repasser, toilettes, douche et serviettes. Elles doivent être verrouillées en tout temps en l'absence de l'équipe de tournée.

PRODUITS DÉRIVÉS

- Lors des spectacles Tout public, une table sera installée pour la vente des produits dérivés. Le personnel d'accueil du diffuseur assurera ce service. Edgar Bori pourra signer des autographes selon la demande.

ÉCLAIRAGE

- 1 console ETC 96 contrôles
- 12 Leko (FOH)
- 3 Leko 26 deg
- 24 Leko 36 deg
- 20 Fresnels 1kW avec volet
- 4 PAR 64 Medium
- 72 Gradateurs
- 1 Iris pour, (FOH)
- 5 Portants latéraux de 8 pieds (Boom)
- 1 Générateur de brouillard (MDG Atmosphère)
- Lien DMX (gradateur LED Productions de l'onde)

BORI - FICHE TECHNIQUE

SON

- Console Numérique : de type Yamaha QL1 / M7CL OU Console analogue professionnelle avec un minimum de 24 entrées
- 4 EQ 31 bandes
- 2 multi effet type PCM 990
- 4 compresseurs type BSS 402
- 2 moniteurs (sur poteaux) ou 2 moniteurs au sol (côté Cour)
- 1 moniteur d'oreilles fourni par les Productions de l'onde.
- Amplification adéquate selon la grandeur de la salle
- Filage approprié pour le système d'amplification / Snake (16/4 minimum) / Filage XLR

PATCH

1	CAJON	SM 91
2	O-H	KM 84 ou équivalent
3	GUIT ACS	D-I
4	BASSE	D-I
5	KEYS LEFT	D-I
6	KEYS RIGHT	D-I
7	SPARE	SM 58
8	VOC BORI	SANS FIL *
9	VOC CHRIST	SANS FIL *
10	VOC J-F	SANS FIL *
11	GUIT J-F	SANS FIL *
12	RETOUR FX BORI	JACK 1/4 *
13	PLAY BACK LEFT	
14	PLAY BACK RIGHT	
15	VERB 1 LEFT	
16	VERB 1 RIGHT	
17	VERB 2 LEFT	
18	VERB 2 RIGHT	
19	FX LEFT	
20	FX RIGHT	

*** FOURNI PAR PRODUCTIONS DE L'ONDE**

BORI - FICHE TECHNIQUE



Production :

Productions de l'onde

Metteur en scène :

Yvon Bilodeau

Conception Éclairage :

J.-F. Patoine

Direction Technique :

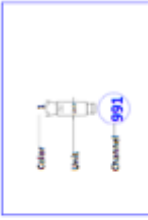
JEAN-FRANÇOIS PATOINE

Son :

Guy Hébert

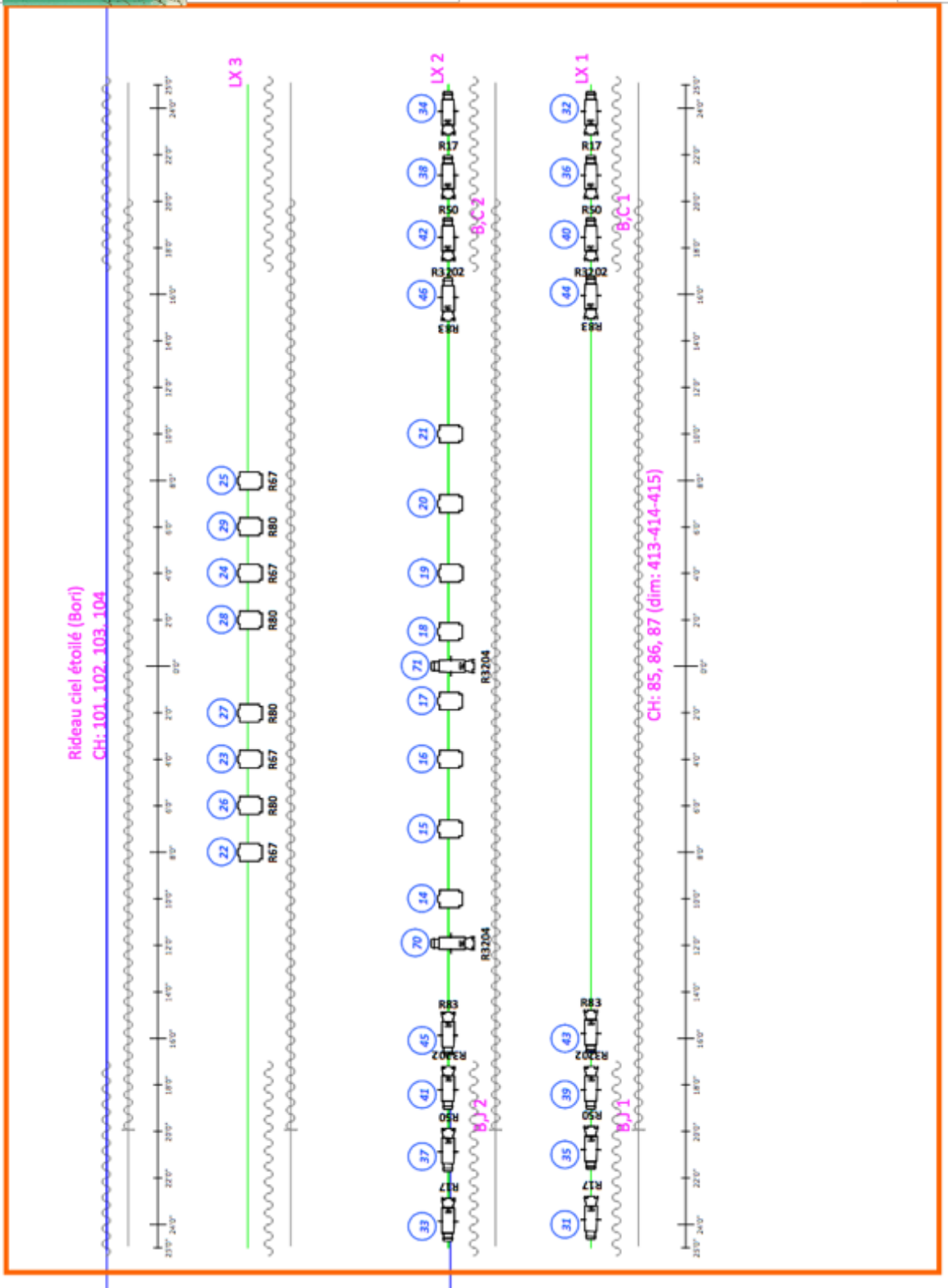
LEGENDE

Symbol	Count	Name
	12	15/30
	2	26 deg
	25	36 deg
	4	Par Med
	20	Fresnel 1K



Dessin : J.-F. Patoine

Date : 16-10-2015



Initiales _____ / _____

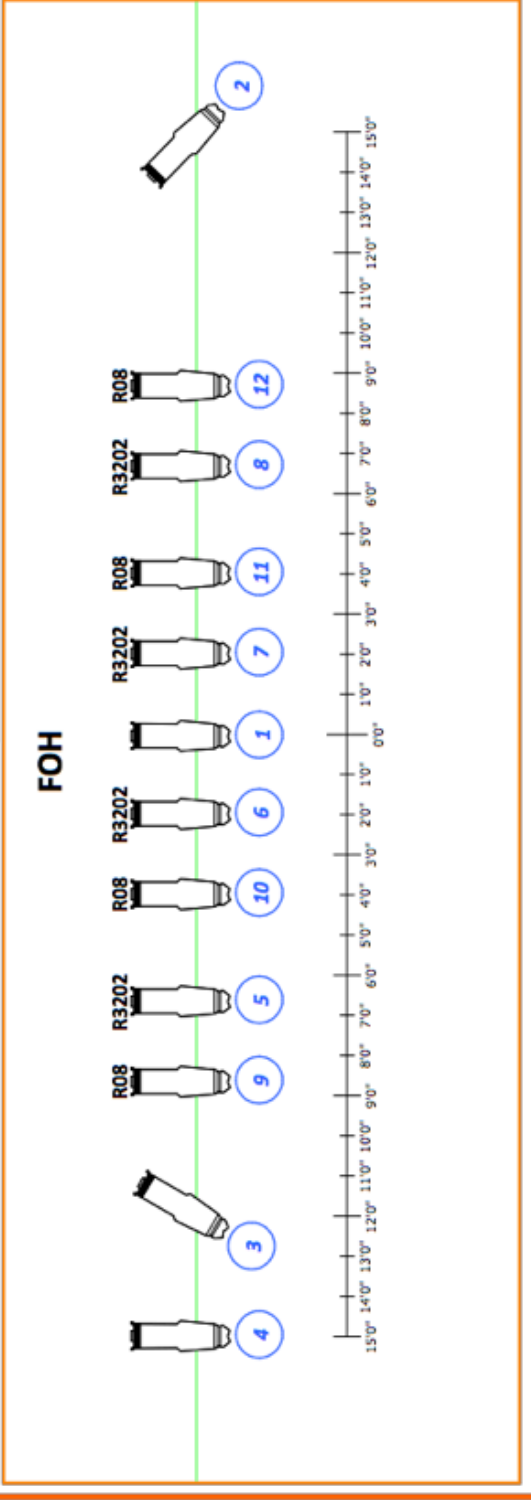
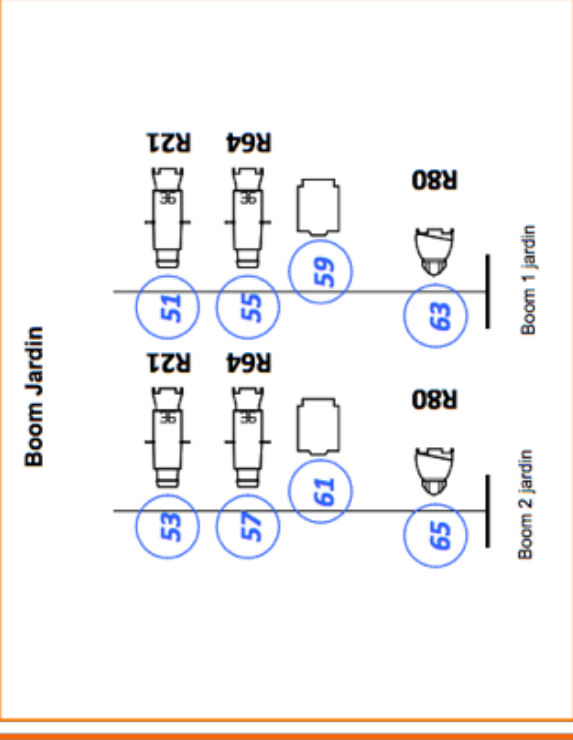
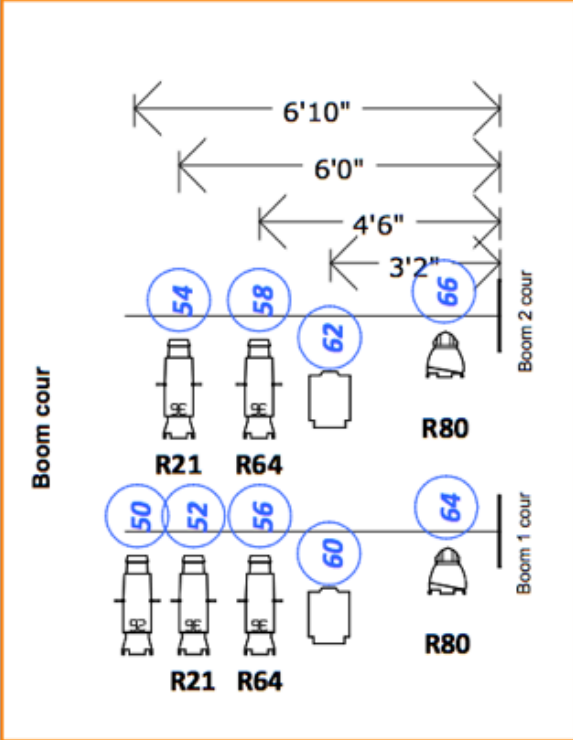
BORI - FICHE TECHNIQUE



Production :
 Productions de L'onde
Metteur en scène :
 Yvon Bilodeau
Conception Eclairage :
 J-F Patoine
Direction Technique :
 JEAN-FRANCOIS PATOINE
Son :
 Guy Hebert

LÉGENDE

Symbol	Count	Name
	12	15/30
	2	26 deg
	25	36 deg
	4	Par Med
	20	Fresnel 1K



Initiales _____ / _____

BORI - FICHE TECHNIQUE



Sol

Initiales _____ / _____

