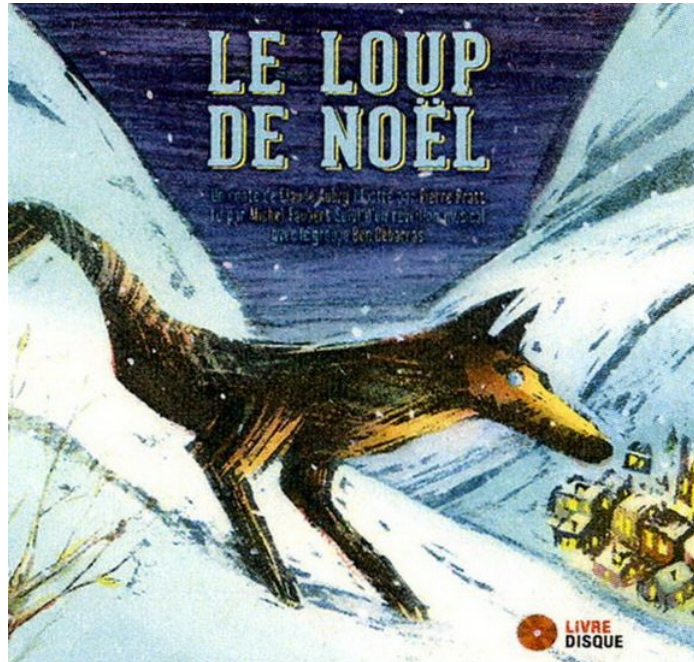


Devis technique

Septembre 2018



Direction artistique et mise en scène :

Edgar Bori
edgar@bori.com

Direction production :

Mélanie Cloutier
melanie@bori.com

Éclairagiste :

Lisandre Coulombe
coulombe.lisandre@gmail.com
(514) 268-6924

Sonorisateur :

Rémi Giguère
remigiguere@outlook.com
(514) 377-7410

Ce devis technique fait partie intégrante du contrat entre le Diffuseur et Le producteur. Toute modification à ce devis devra être approuvée préalablement par Le producteur.

Les exigences techniques qui suivent représentent les normes minimales requises pour le bon déroulement du spectacle *Le loup de Noël*. Dans le cas d'une salle ne répondant pas à ces exigences, le temps de montage supplémentaire ou la location de matériel non fourni par le théâtre devront être assumés par le diffuseur.

Durée

- Le spectacle est d'une durée de 50 minutes, sans entracte.

Scène

- Théâtre à l'italienne
- Dimensions minimales de l'espace scénique requis :
- Largeur au cadre : 20 pieds (6 m)
- Largeur scénique : 26 pieds (8 m)
- Hauteur libre : 16 pieds (4.88 m)
- Profondeur : 24 pieds (7.30 m)

Équipe de tournée

- 1 Sonorisateur
- 1 Éclairagiste
- 5 Musiciens / Comédiens

Prémontage

- Un prémontage complet est obligatoire (éclairage, habillage et son) avant l'arrivée de l'équipe de productions.

Montage

- Le montage est d'une durée de 4 heures (conditionnel au prémontage)

Appel spectacle

- L'accès aux loges est requis au minimum une heure et demie (1h30) avant la représentation.
- L'appel spectacle (showcall) est d'une heure (1h) avant la représentation.
- L'accès complet au plateau, régie et équipements est requis au minimum une heure (1h) avant la représentation.
- Cet horaire considère l'ouverture de la salle au plus 20 minutes avant la représentation

Initiales du diffuseur : _____

Démontage

- Le démontage s'effectue immédiatement après la dernière représentation et dure approximativement une heure et demie (1h30).

BESOINS TECHNIQUES

À moins de mention contraire spécifique, tous les équipements et personnels requis doivent être fournis par le Diffuseur.

Équipe locale (fournie par le Diffuseur) :

- 1 Directeur technique
- 1 Chef éclairage
- 2 Électriciens
- 1 Chef son

HABILLAGE (fourni par le Diffuseur) :

- 3 Frises de velours noir
- 3 Paires de pendrillons de velours noirs
- 1 Fond noir

Système de communication (fourni par le Diffuseur) :

- 1 Station Clear-Com arrière scène
- 1 Station Clear-Com Régie son
- 1 Station Clear-Com Régie éclairage

LOGES

- 1 Loge privée
- 1 Loge privée pour 3 musiciens
- 1 Loge privée pour 1 musicienne
- 1 Bureau de production avec internet
- Les loges doivent être équipées d'un éclairage adéquat, miroirs, tables, support à costumes et cintres, fer à repasser, toilettes, douche et serviettes.

PRODUITS DÉRIVÉS

- Lors des spectacles tout publics, une table sera installée pour la vente des produits dérivés. Le personnel d'accueil du diffuseur assurera ce service.

Initiales du diffuseur : _____

Éclairage:

- 1 console, ETC 48 contrôle
- 9 Leko (FOH)
- 4 Leko 26 deg
- 3 Leko 36 deg
- 4 Leko 50 deg
- 8 Fresnels 1kW avec volet
- 15 PAR 64 Medium
- 36 Gradateurs
- 4 Portants latéraux de 6 pieds (Boom)
- 1 Générateur de brouillard (MDG Atmosphère)

Sonorisation:

- 1 Console numérique
- 5 retours sur 6 moniteurs (incluant les side fields)
- 2 DI
- 4 SM58 sur pieds standards
- 1 SM57 ou Beta91
- **1 micro bâton sans fil sur pieds Atlas**
- Le filage nécessaire

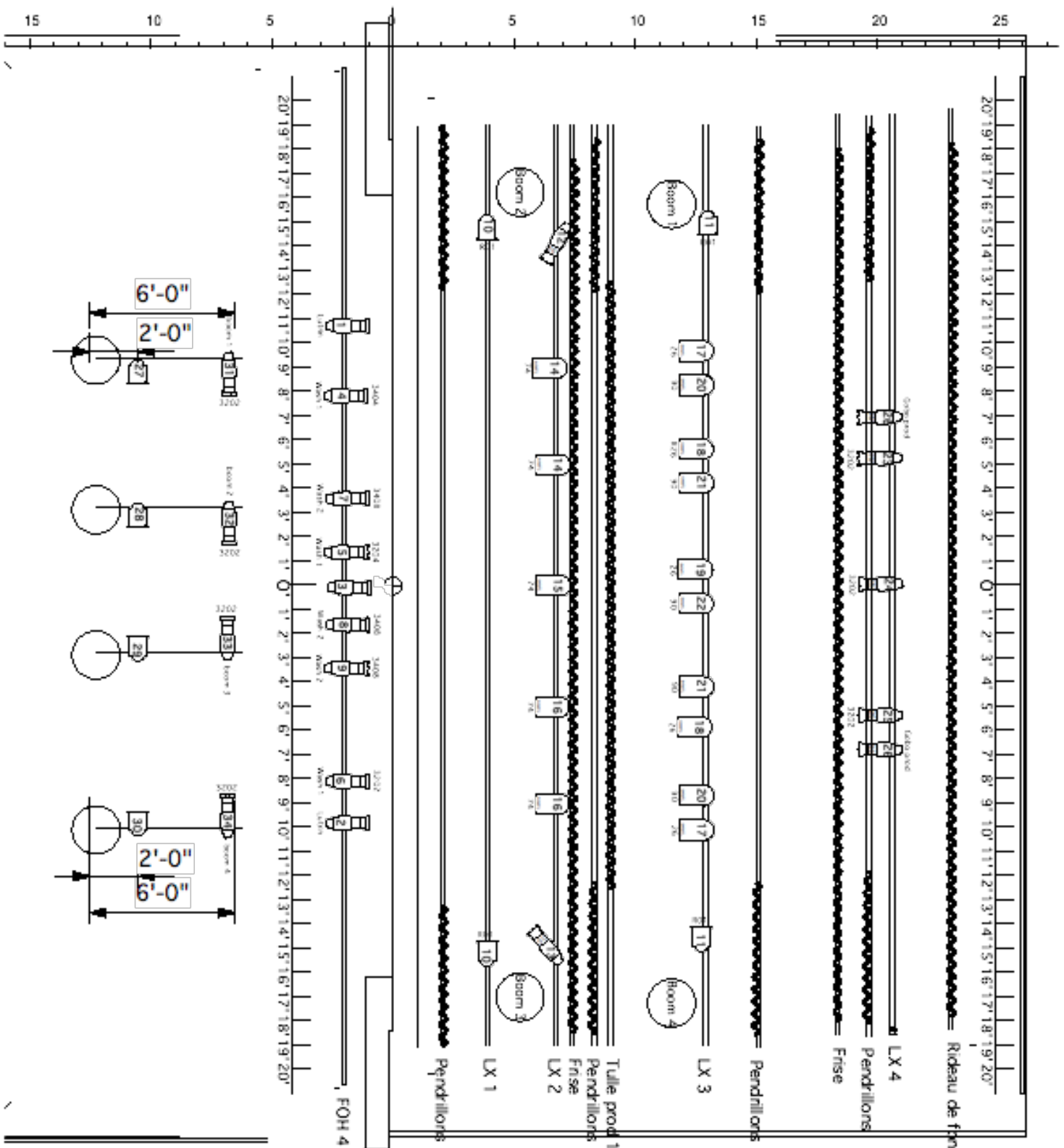
Vidéo:

- Projecteur vidéo 6000 lumens

Input	Instrument	Micro/DI/info	Stand	Position (Juste derrière le tulle)
1	Violon	*		Jardin
2	Mandoline	DI		mi-jardin
3	Podorythmie	*		mi-jardin
4	Cajòn	Beta 91 / SM57		mi-jardin
5	Banjo	*		mi-jardin
6	Contrebasse(pickup)	*		mi-cour
7	Contrebasse (micro)	*		mi-cour
8	Guitare	DI		cour
9	Voix Marie-Pierre	SM58	Grand	jardin
10	Voix Jean-François	SM58	Grand	mi-jardin
11	Voix Mathieu	SM58	Grand	mi-cour
12	Voix Dominic	SM58	Grand	cour
13	Voix SF J-F 2	MICRO BÂTON SF	Pieds Atlas	Jardin
14	Voix SF Dom 2	*		
15	Voix SF Stephanel	*		
...	Ipad L	1/8 à 2 x XLR		
...	Ipad R	1/8 à 2 x XLR		
...	Ordi L	1/8 à 2 x XLR		
...	Ordi R	1/8 à 2 x XLR		
...	Talk Back			
	Retours (5 mixes) :	1 - Marie-Pierre (10' jardin derrière le tulle)		
		2 - J-F (4' jardin derrière le tulle)		
		3 - Mathieu (4' cour derrière le tulle)		
		4 - Dominic (10' cour derrière le tulle)		
		5 - Side fields , mono (cadre de scene)		

Note: (*) = fourni par la production.

Initiales du diffuseur : _____



Le Loup de Noël

Tournée 2016

- Conception
- J-F Patoine
- Régie DT
- Rémi Giguère
- 514 377-7410

- Tulle prod 15HX2SL
- Pendillors
- R01 ou L107
- R26 ou L106
- R74 ou L119
- R90 ou L126
- R3202 ou L202
- FOH
- R3204 ou L63
- R3408 ou L205

- FOH 4
- 15 Par Med
- 8 Fresnel 1K
- 4 Leko 26°
- 3 Leko 36°
- 4 Leko 50°(boom)
- 9 Leko (FOH)

Initiales du diffuseur : _____