

**de Benoît Archambault
2014-2015**

FICHE TECHNIQUE

Cette fiche technique fait partie intégrante du contrat de Benoît. Nous vous prions de prendre connaissance de cette annexe et d'en respecter les clauses. Si vous avez des problèmes à respecter une ou plusieurs clauses de cette fiche, prière de communiquer le plus rapidement possible avec nous.

INFORMATIONS GÉNÉRALES

Durée du spectacle : 55 minutes
Type de spectacle : Musique
Public : Spectacle familial

ÉQUIPE LES POURQUOI

Benoît Archambault : Voix, trompette
Simon Proulx : Voix, guitare acoustique, batterie, "sampler"
Pascal Andrus : Voix, basse électrique
Rémi Leclerc : Sonorisateur
Martine Richard : Directrice de tournée, éclairagiste

BESOINS TECHNIQUES

L'organisateur s'engage à fournir un système de son adéquat incluant les composantes suivantes : (Voir plan de scène en annexe)

- 1 Console minimum 16 entrées / 4 auxiliaires
- 1 Lecteur CD
- 1 Multi-effet (reverb)
- 1 Quad-compresseur
- 3 Moniteurs "wedge" sur 3 mix
- 1 Microphone Shure BETA-52 ou équivalent
- 1 Microphone Shure SM-57 ou équivalent
- 2 Microphones condensateurs (ex.: Shure KSM-137)
- 4 Microphones Shure SM-58
- 4 Boîtes directes (DI)
- 10 Pieds de micros

Tout le filage nécessaire pour le branchement des équipements.

** Les artistes fournissent tous les instruments ainsi qu'un micro bâton sans-fil.**

PATCH LIST

1	Basse	XLR	
2	Bass Drum	BETA-52	1 petit pied perche
3	Snare	SM-57	1 petit pied perche
4	Hi-Hat	KSM-137	1 petit pied perche
5	Guitare	XLR	
6	Sampler L	DI	
7	Sampler R	DI	
8	-		
9	Vocal Benoît	XLR	2 grands pieds perche
10	Vocal Pascal	SM-58	1 grand pied perche
11	Vocal Simon	SM-58	1 grand pied perche
12	Micro voix off	KSM-137	1 petit pied perche
13	Vocal Disco L	SM-58	1 grand pied droit
14	Vocal Disco R	SM-58	1 grand pied droit
15	Processeur vocal L	DI	
16	Processeur vocal R	DI	

L'organisateur s'engage à fournir un plan de la salle ainsi qu'une liste du matériel disponible. Un système d'éclairage avec un minimum de 24 circuits de 2400 W (voir plan de base en annexe) sera nécessaire ainsi que l'équipement suivant :

- 3 adaptateurs A/C femelle à Twist-Lock mâle
- 4 booms de 8'

DÉCOR ET DIMENSIONS

L'organisateur s'engage à fournir un espace scénique d'une dimension minimum de 30' de largeur, 20' de profondeur et une hauteur libre de 10'.
(Voir plan en annexe)

L'organisateur s'engage à fournir (si disponible) deux (2) praticables de 4' X 8' d'une hauteur de 12 pouces.

Le décor fourni par l'artiste comprend :

- 1 écran de projection autoportant (projecteur fourni par l'artiste)
- 2 panneaux de bois décoratif (accrochés sur boom)
- 2 tapis
- 3 tabourets
- 1 lutrin en forme de point d'interrogation (?)
- 1 patère en forme d'arbre
- 3 enseignes lumineuses

L'organisateur s'engage à fournir un débarcadère adéquat, libre de tout obstacle.

MAIN D'ŒUVRE

L'organisateur s'engage à fournir le personnel suivant :

- 1 chef éclairagiste
- 1 chef son
- 1 machinistes (décor et éclairage)
- 1 responsable des ventes de produits dérivés après le spectacle. (Voir plus bas)

Le personnel aidera au déchargement du camion, au montage des décors, équipements de son/éclairage, et au branchement des instruments. Le personnel aidera aussi au démontage des décors et au chargement du camion.

HORAIRE TYPE

L'horaire type est en fonction d'un spectacle à 14 h et dont le montage d'éclairage a été fait préalablement par l'équipe technique locale.

10 h	Déchargement et installation du décor
10 h 30	Mise au foyer des projecteurs, installation son
11 h	Arrivée des musiciens / installation / suite mise au foyer
11 h 30	Test de son / ajustement intensité d'éclairage
12 h	Pause dîner
14 h	Spectacle

PRODUITS DÉRIVÉS

L'organisateur autorise l'artiste à vendre des articles promotionnels et fournira une personne pour la vente, un fonds de caisse ainsi qu'un endroit bien situé pour la vente de ces produits et ce, moyennant une redevance de 15 %.

LOGES

L'organisateur s'engage à fournir une loge munie de :
5 chaises, 1 miroir et 1 table
café, croissants ou muffins pour cinq personnes
quelques fruits
6 bouteilles d'eau 750 ml

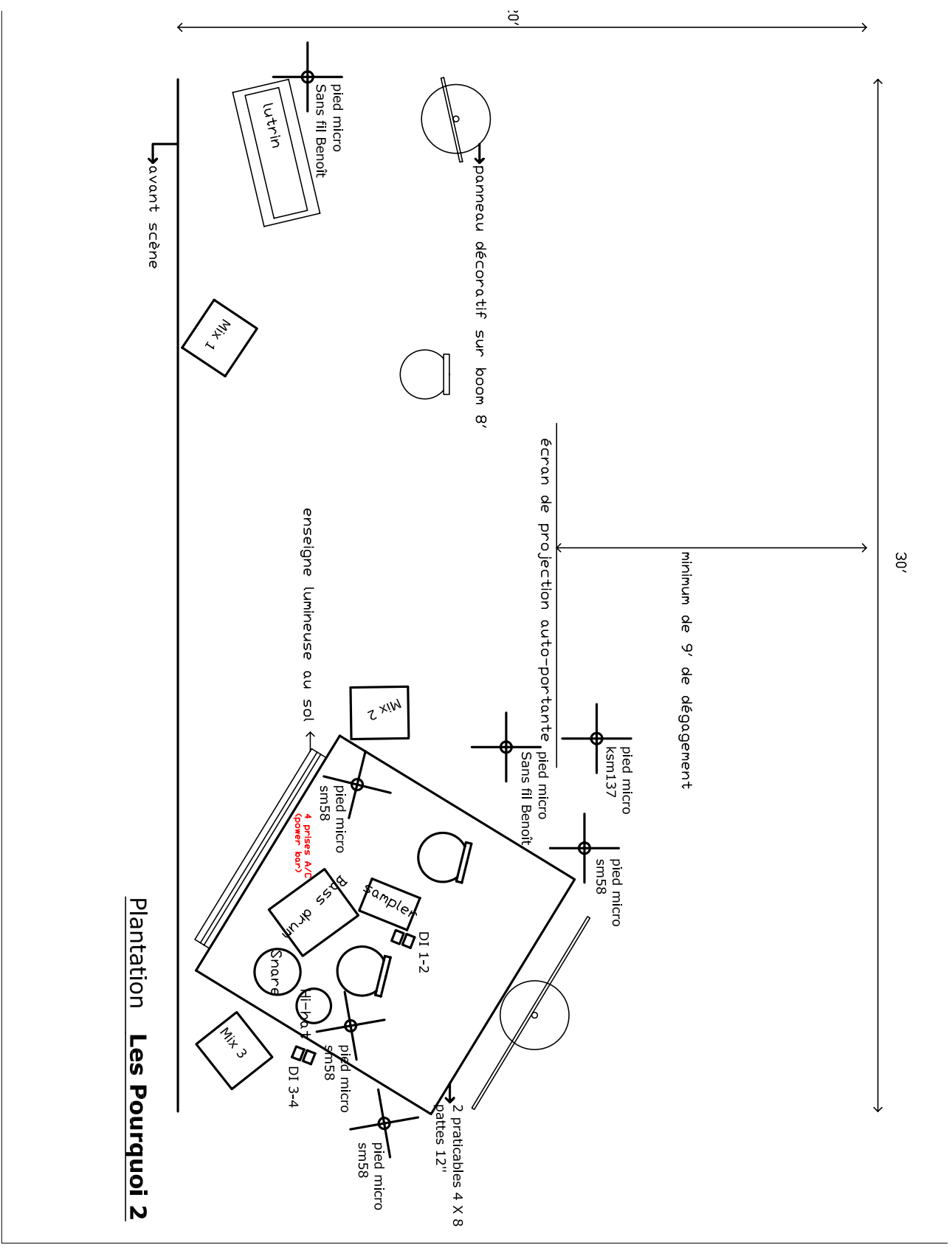
HÉBERGEMENT (selon l'entente)

L'organisateur s'engage à fournir 5 chambres (simples) dans un endroit situé près de la salle de spectacle.

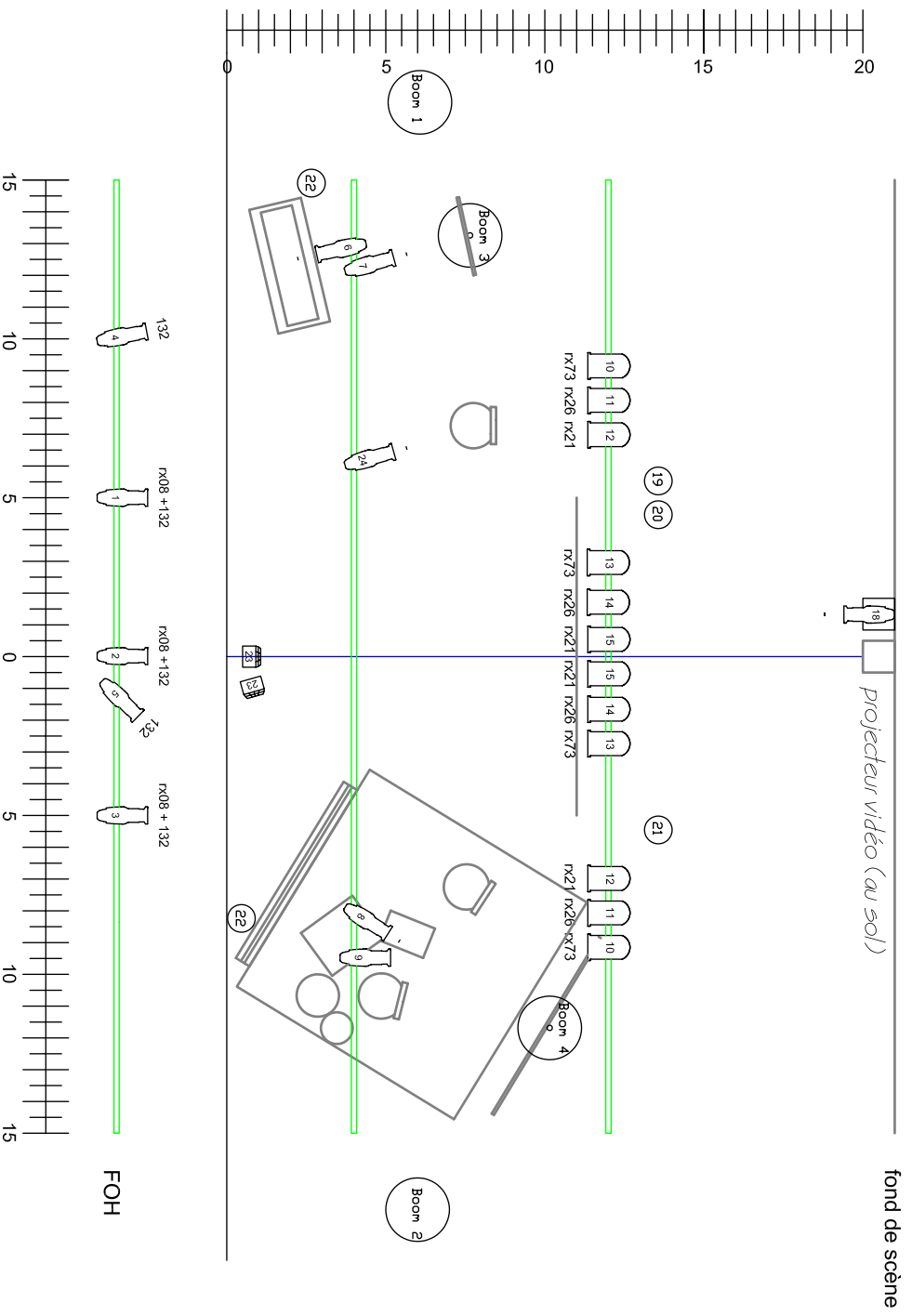
Pour toutes questions concernant cette fiche technique, veuillez contacter Martine Richard au 514-999-0834 ou au martinerichard8@gmail.com

Merci de votre collaboration et bon spectacle!

Initiales_____ Initiales_____



Plantation Les Pourquoi 2



fond de scène

projecteur vidéo (au sol)

Légende	
	ETC 25/150
	Pars 64 1k Med
	Mini quartz (fournis par prod)
	Circuit's pour décor
	Base au sol
<p><i>Gélatines</i></p> <p>Pour PAR 64 : 4 X n26 ou lee 182 4 X n73 ou lee 115 4 X n21 ou lee 134</p> <p>Pour FOH : 3 X n08 ou lee 103 5 X 132 (frost)</p>	

LES POURQUOI 2
 Benoît Archambault
 Plan de base
 Martine Richard 514.999.0834
 martinerichard8@gmail.com

